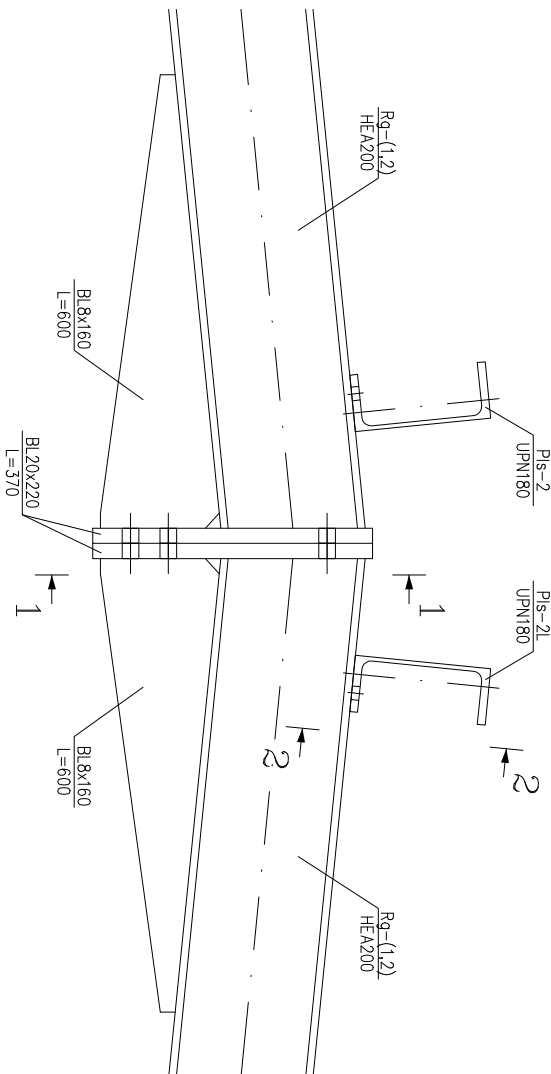
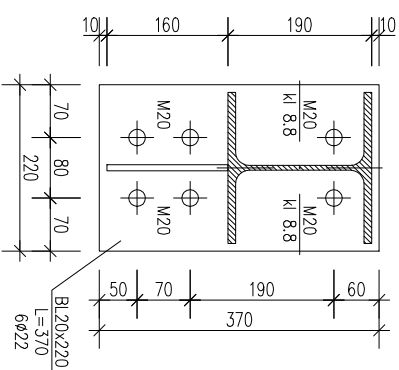


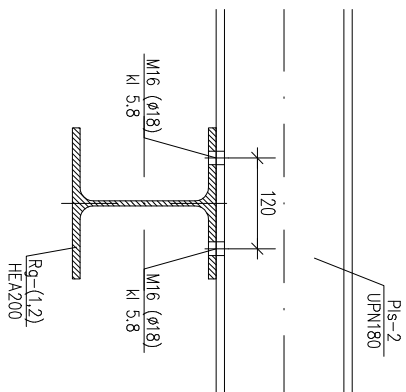
WĘZEŁ KALENICOWY RAMY



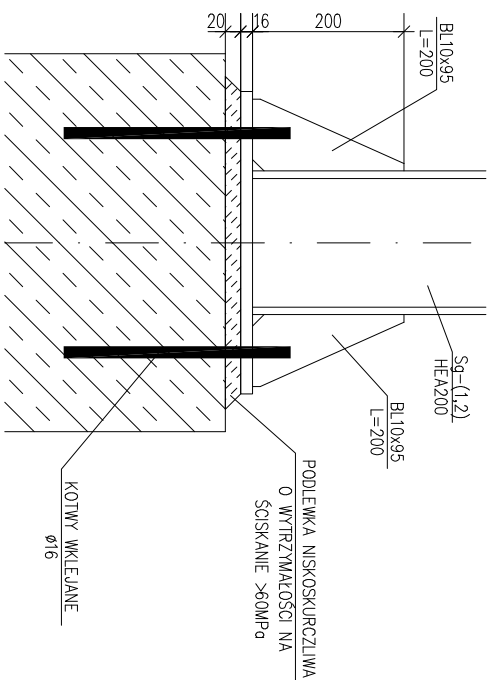
## PRZEKRÓJ 1-1



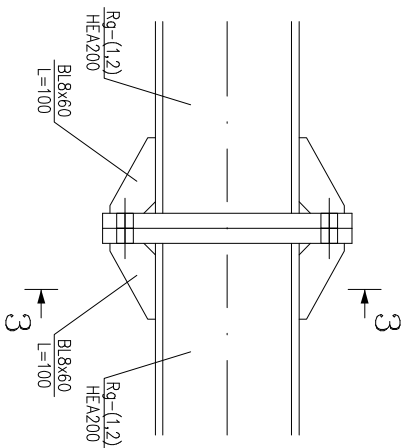
PRZEKRÓJ 2-2



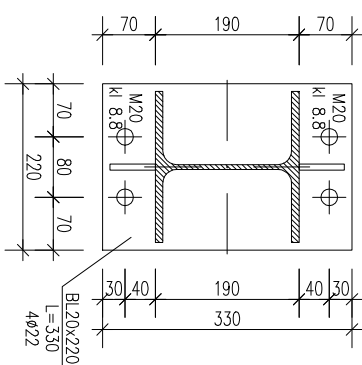
## ZAKOTWIENIE SKUPÓW



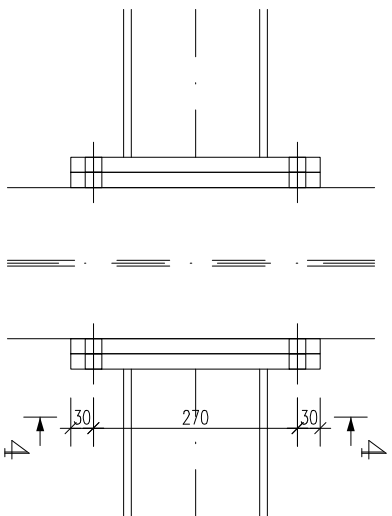
MEZEK POLACZENIA SKUP-RYGIEL



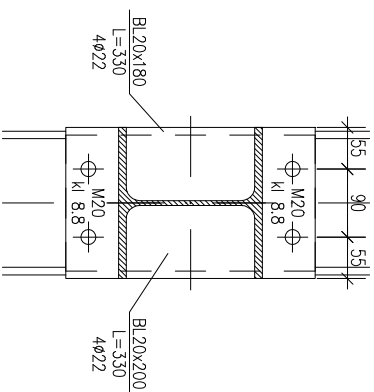
### PRZEKRÓJ 3-3



WĘZŁ MOCOWANIA BELEK  
USZTYWIAJĄCYCH




PRZEKRÓJ 4-4



## STAL: S235JR

## UWAGI

1. Wszystkie wymiary podano w [mm], a rzędne wysokościowe w [m].
2. Niniejszy rysunek należy rozpatrywać łącznie ze wszystkimi rysunkami bronzowymi.
3. Elementy stalowe ze stali S235JR, zabezpieczyć antykorozyjnie poprzez malowanie lub/i cynkowanie ogniowe.

		Biuro Rzeczoznawstwa i Ekonomii Środowiska CODEX Sądowski i Wspólnicy Spółka Jawna 63-000 Środa Wlkp. ul. Stachury 9 tel.: +48 61 622 91 20 fax: +48 61 622 91 21 sadowski@codex.pl www.codex.pl	
Przedsiębiorstwo:		Siedlisko dokumentacji:	
Tytuł rysunku: Budowa punktu selektywnego zbierania odpadów komunalnych wraz z niezbędną infrastrukturą dla gminy Miasteczko Krajeńskie		Projekt wykonawczy	
WIATA - POŁĄCZENIA STALOWE			
Funkcja	Inng / nazwisko	Specjalność	Numer uprawnień
Projektował:	mgr inż. Mariusz Konczal	konstrukcyjno-budowlana	WKP/0051/P00K/10
Sprawił:	inż. bud. Ryszard Kowalski	konstrukcyjno-budowlana	UAN-8386/85/86
Data: 1:10		Nr rys.: Ws-01	
Brandz: arch-konstr		Data: grudzień 2016	